

職員のための

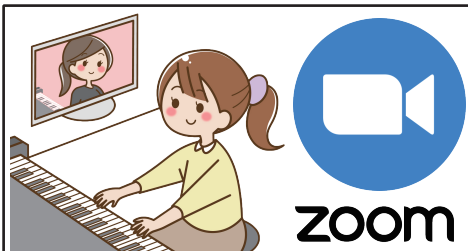
2021年5月よりスタート！！

♪ピアノサポート オンラインレッスン♪



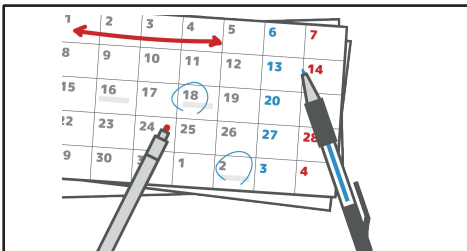
●ピアノが苦手という職員の皆様を専任講師がサポートします！

季節の歌やお遊戯会・発表会、その他イベント等で、職員の皆様がピアノ伴奏を弾く機会は年間を通して非常に多いと思います。そんな中、ピアノが苦手と苦しんでいる職員も多いのではないのでしょうか？
そんな職員の皆様をオンラインレッスンにて専任講師がサポート致します。



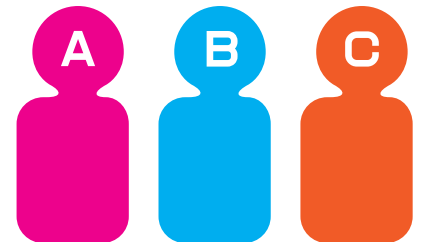
レッスンは「zoom」を使って行います。

お持ちのスマートフォン・タブレット・PCで受講します。
操作が不慣れな方のために、事前に専任スタッフが操作方法をレクチャー致します。



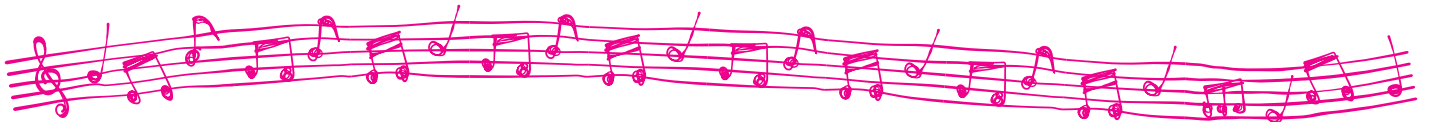
スケジュール調整が可能！！

レッスンは月3回（1レッスン30分）行われます。
基本は固定曜日・固定時間となりますが、園行事に合わせ講師と日程調整後、変更も可能です。



複数の職員が参加可能！！

1回目はA先生、2回目はB先生、3回目はC先生という風に、複数の職員で順番にレッスンを受講できます。
（個人レッスンになりますので同時に複数人の受講は不可）



♪ピアノサポート オンラインレッスン♪のメリット

- ・園にいながら学ぶ事ができる。（直接接しないため、コロナウイルスの感染対策にもオススメ）
- ・オンラインなので、どこの地域からでも日本全国で活躍中の講師から学ぶことができる。
- ・翌月歌う「季節の歌」等の練習を先取りしてレッスン出来るので、安心して子ども達の前に立てる。
- ・「自主練習をしているけどこれで合っているか不安」という悩みを解消することができる。
- ・それぞれのレベルに合わせてアドバイスをしたり、簡単にして弾く方法をレクチャーしてもらえらる。
- ・苦手克服のためのアドバイスや課題をもらえるので、着実にステップアップが目指せる。
- ・本番前の仕上げをチェックしてもらったり、伴奏をアレンジしてもらうことができる。
- ・職員全員を外部のピアノ教室へ通わせるとなると、費用も時間も膨大にかかってしまうが、当社の「ピアノサポート オンラインレッスン」なら、月々の受講料で多くの先生をサポートできる。

17%割引

これだけのサポートがあり、月々のレッスン受講料はなんと！！9,900円（税込）→**8,250円（税込）**

先着限定 20 園！！ 定員になり次第締め切りとさせていただきます。お申込みはお早めに！！

※レッスンの受講は最低3ヶ月～となります。

ピアノサポート オンラインレッスン 受講規約

- ・レッスンは「zoom」を使って行います。お申込み確認後、専任スタッフより受講方法や各種設定についてのレクチャー及び担当講師の紹介をさせていただきます。その際に、年間スケジュールの調整も行わせて頂きます。
- ・レッスンは月3回、固定曜日・固定時間に受講することが原則となります。(平日 10時～17時) 最終的な曜日・時間の決定は申し込み後、打合せのうえ決定します。
※希望曜日・時間は先着順となります。予めご了承ください。
但し、スケジュール調整を行い日程変更した分のレッスンは、その時間での受講が可能です。
- ・ご都合によりスケジュールの変更を希望される場合はその期限をレッスン実施3日前までとし、それ以降は欠席とさせていただきます。
- ・台風や地震等の災害による被害(停電や安全にレッスン開催が難しい状況)や、講師の体調不良があった場合はレッスンを臨時休講とさせて頂く場合がございます。その場合は改めて振替日を設定致します。
- ・通信状況の悪化で、当日のレッスンが満足に実施できなかった場合は、改めてレッスンを振替させていただきます。レッスンを受講される場合は通信環境がある程度整っている場所で行ってください。
- ・講師の病気やケガ、出産等の事情により、他の講師による代講または講師の変更をさせて頂く場合がございますので予めご了承ください。
- ・伴奏アレンジが複雑で制作に時間を要する場合は、別途制作費が発生する場合がございます。

お支払いについて

- ・レッスン料のお支払いは、受講後翌月5日に郵便払込票を発送致します。
口座をご登録頂き、毎月ご指定の金融機関からの引き落とし頂く事も可能です。
- ・レッスン受講終了のお申し出がない場合は自動更新となります。
- ・レッスン受講終了を希望される場合は、希望する月の10日までに申し出ください。
(例:6月末にレッスン受講終了を希望される場合は、6月10日までにご連絡が必要です)
※10日以降のお申し出は手続きの関係上受けかねます。予めご了承ください。

上記の受講規約を承諾する場合はを入れてください。

_____年 _____月より受講希望

上記の受講規約をご確認の上、お申込みをご希望されるの方は、
下記に必要事項のご記入のうえ、FAXにてお申込みください。

FAX 049-224-1285

※お申込書後、確認のご連絡に2・3日かかる場合がございます。

申込日 _____年 _____月 _____日

●園名		●ご担当者様	
●住所 〒		●電話番号	
		●メールアドレス	
●第1希望日	曜日	●第2希望日	曜日
: ~ :		: ~ :	
●第3希望日	曜日		
: ~ :			